

あなたの生活を守る新しい保険のご提案
昭和電工グループ総合補償プラン

わたしのお守り

「わたしのお守り(昭和電工グループ総合補償プラン)」はペットネームです。本紙上は「わたしのお守り」と表記します。



皆さまのニーズにお応えするため、自由に設計できる制度へ刷新しました

お守りの結び目として一般的な「叶う結び」

古くから伝えられてきた日本独自の結び方で、結び目の表裏が「口」の字と「十」の字になり、合わせると「叶」の文字になることから願いが叶うという意味を込めてお守りの装飾に使われています。



「わたしのお守り」
3つの特長

割引率がアップして
保険料が
さらにお安く
なりました!

約**43%OFF!**

スケールメリットのある
割安な保険料で
補償をご提供

お手続き簡単

WEB上で告知まで
完結できます

アレンジ自由

必要な補償だけ選べる
自由設計

お役立ち情報満載。ご自宅へお持ち帰りいただき、ぜひご家族さまとご覧ください。

- 2-3面 ■ 「わたしのお守り」の特長/個人の備えの重要性
- 4-5面 ■ 補償のラインナップ/ライフステージ別モデルプラン
- 6-7面 ■ 保険金のお支払い事例/特集 先進医療
- 8-9面 ■ 補償内容と保険料
- 10-11面 ■ 知りたい! 介護のこと/健康コラム/新型コロナウイルスに感染したら
- 12-13面 ■ ご加入に際して/お手続き方法
- 14-15面 ■ 自動車保険・火災保険/省エネクイズ・川柳
- 16面 ■ お問い合わせ先

保険開始(効力発生日) 2022年12月25日
申込締切日 2022年10月20日(木)まで

お手続きサイトはこちら

https://www.shoko-hoken.co.jp/group/insurance/dantai_shogai/go_group.html



昭和電工グループ社員の方だけが利用できる福利厚生制度です 欲しい補償が選べる個人保険が誕生しました

昭和電工グループ 福利厚生制度の保険

昭和電工グループでは福利厚生制度の一環として次のラインナップを用意しており、それぞれ社員にとってメリットのある保険制度となっています。
※制度として導入している企業に限ります。

万一に備える(死亡保障)

●希望グループ保険

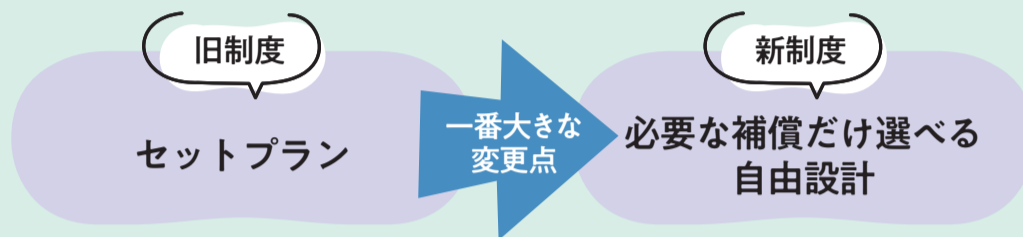
計画的な老後資金の準備に

●ベストライフプラン 団体積立年金制度(拠出型企業年金保険)

療養や日常生活のリスク、介護などに備える

●わたしのお守り(昭和電工グループ総合補償)

今回は、療養や日常のリスク、介護などに備える昭和電工グループ総合補償「わたしのお守り」が年1回の更新を迎えますので、皆さまにご案内致します。
昭和電工グループと昭和電工マテリアルズグループの補償統合にあたり、より多くの皆さまのニーズにお応えし、お役立ていただけるように、プランやご案内方法を見直してまいりました。



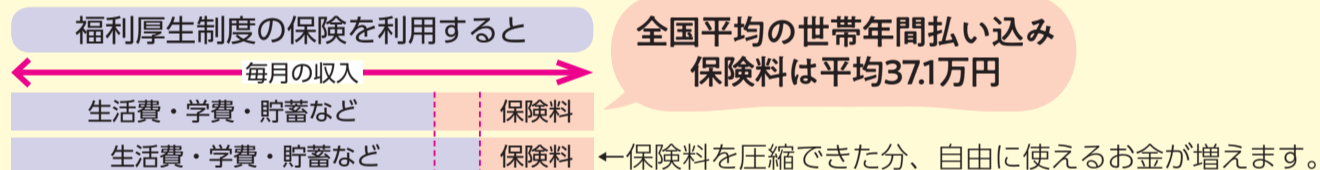
※セット型にご加入の皆さまの中には一部、変更点が生じております。別途ご案内致しますので、ご理解のほどよろしくお願い致します。

「わたしのお守り」3つの特長

1

約**43%OFF!**
スケールメリットのある
割安な保険料で
補償をご提供

保険は必要経費ではあるものの、家計における保険料の割合はそれなりにあり、負担は大きいので少しでも抑えたいものです。



2

アレンジ自由

必要な補償だけ選べる
自由設計

病気やケガで働けない間の収入のこと老後のこと…。それぞれのライフスタイルや状況に応じて最適なプランを必要なだけ選べる自由設計に変更しました。

どういった補償が必要なのか選べない場合は

オンラインシステム等を活用して相談会を実施する準備を進めております。ぜひご利用ください。福利厚生制度の保険なので、中立の立場で皆さまの質問にお答えできます。

3

お手続き簡単

WEB上で告知まで
完結できます

現在ご加入いただいている方は、WEB上で補償内容をご確認いただけます。また新規や追加の際、補償によって健康の告知が必要ですが、健康の告知までWEB上で完結できます。パソコンまたはお持ちのスマートフォンからご覧ください。



加入依頼書でのお申し込みも承ります

新規でご加入を希望される方で、紙の申込書をご希望の場合はお手数ではございますが、取扱代理店までお申し出ください。

皆さまの声にお応えします&ぜひご意見ご要望をお寄せください

福利厚生制度の保険として、日ごろより皆さまよりお寄せいただいたご意見・ご要望をもとに、より良い制度になるように検討を重ねております。今後ともよろしくお願い致します。

中立の立場で
相談に乗って
ほしい

できます

ケガの
補償だけ
入りたい

できます

とりあえず
1年間だけ
入りたい

できます

健康や
老後が不安に
なってきた

で相談
できます



いざというとき役立つ 会社の制度を知っておこう

病気やケガで療養が必要になったら、昭和電工グループの制度としてサポートを受けられます。



病気やケガで仕事を休む場合、業務外の病気やケガの治療のため、仕事に就くことができず、給料等をもらえないときは**傷病手当金**が支給されます。

医療費の高額療養費制度と昭和電工健保組合の独自の付加給付について

医療費の家計負担が重ならないよう、医療機関や薬局の窓口で支払う医療費が1か月(1日から末日まで)で上限額を超えた場合、その超えた額を支給する「高額療養費制度」があります。

上限額は、年齢や所得に応じて定められており、いくつかの条件を満たすことにより、負担を更に軽減するしくみも設けられてい

ます。

昭和電工健保組合では**一部負担還元金等の独自の「付加給付」があり、さらに1か月あたりの自己負担額を軽減することができます。**

※世帯単位で自己負担額を合算できる等、複数の付加給付に該当する可能性があります。詳しくは昭和電工健保組合にご確認ください。



知っ得
コラム

健康保険組合制度で手厚いサポートを受けることはできますが 100%カバーできるわけではありません

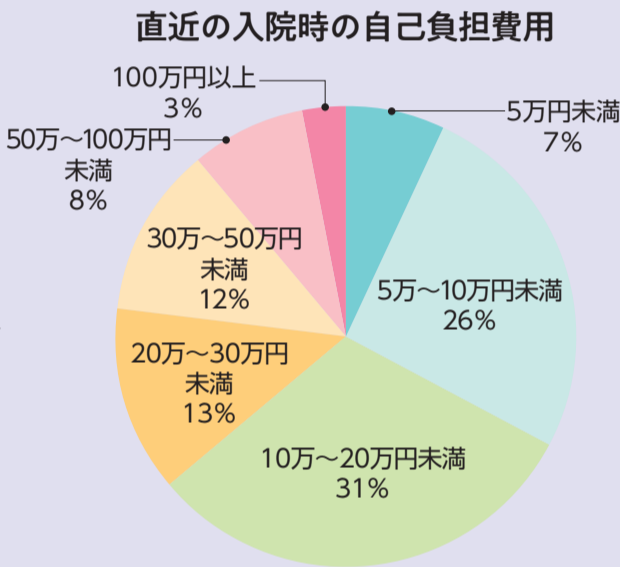


結構
お金かかるんだな

入院時の自己負担費用 約20.8万円

生命保険に関する全国実態調査によると、入院時の自己負担となった費用について、10万円から20万円未満と回答した人の割合が30.6%と高く、平均では20.8万円となっています。

生命保険に関する全国実態調査／2021年度
出典：公益財団法人生命保険文化センター



せっかく貯めた
お金をできるだけ
使いたくないな...



いざとなったら
貯蓄を切り崩す
しかないなあ



健康保険で カバーできない 費用とは？

健康保険でカバーできない費用の代表例

- 入院時の食事代・雑費・日用品代(おむつなど)
- 差額ベッド代
- 保険適用外の治療費・手術代・新薬
- 先進医療の技術料

差額ベッド代は4人以下の少人数部屋・個室を希望した場合に発生します。病院によって異なりますが、1日あたり2,000円台から個室の場合、数万円かかることもあります。

健康保険で
カバーできない
費用に備えるために
医療補償は必要です。
「わたしのお守り」を
ご活用ください。

ファイナンシャルプランナーからワンポイントアドバイス

もしあなたががんになったら



「保険適用外の新薬を使ったほうが、体力が落ちずに今まで通り仕事ができるかもしれません」。そう医師に提案されたら、新薬を使ってみたいと考えますよね。ご自身やご家族のこととなれば最善の方法を選ぶのではないのでしょうか。

そしてその費用は預貯金や医療補償で準備しておくことが安心材料になります。特にがん治療の場合、再発の可能性があるため治療が一旦終了しても、5年間は年に4回の検査が必要です。長く付き合う病気だからこそ、安心の備えをしておきましょう。

ライフステージに合わせた備え あなたにピッタリなプランを選ぼう

病気、ケガ、介護など保険は人生のさまざまなシーンをカバーします。「わたしのお守り」はライフステージに合った補償を自由に選べます。

病気への備え (ケガも含む)

- A型** 入院・手術
- B型** 入院・手術・通院(※) 病気の場合は、退院後の通院が対象

オプション
特定生活習慣病への備え
(A型もしくはB型に加入が必要)

- C型** 特定生活習慣病による入院・手術
- D型** 特定生活習慣病による入院・手術・退院後通院

特定生活習慣病とは?
がん、糖尿病、心疾患、高血圧性疾患、脳血管疾患を対象としています。長期の療養となる傾向のある病に備えましょう。

オプション
先進医療への備え

- S型** 所定の治療の給付金
(A型もしくはB型に加入が必要)

ケガへの備え

病気にも備えたい

はい ↓

- E型** 入院・手術・通院
- J型** 死亡・後遺障害
- K型** 後遺障害

家族まとめて備えたい

はい ↓

- T型** 死亡・後遺障害・入院・手術・通院

交通事故だけ備えたい

はい ↓

- G型** 入院・手術・通院
- M型** 死亡・後遺障害
- N型** 後遺障害

交通事故：乗り物に起因する事故全般を指します

オプション
介護への備え

- P型** 介護一時金

オプション
ゴルフへの備え

- R1型 R2型 R3型 R4型** ゴルフプレー中のケガや第三者への賠償等セットプラン
- R5型 R6型 R7型 R8型** ホールインワン・アルバイト費用のみ
(E型もしくはT型に加入が必要)

オプション
個人賠償への備え

- Z1型 Z2型** 第三者への賠償事故に対応
(Z1型：A型もしくはB型に加入が必要)
(Z2型：E型・J型・T型・G型いずれかに加入が必要)

オプション
携行品・救援者費用・介護費用・被害事故への備え

- U型** 個人型 (E型に加入が必要)
- V型** 家族型 (T型に加入が必要)
携行品・救援者費用・介護費用・被害事故の損害が発生した場合に対応
- W型** (携行品のみ)
携行品の損害が発生した場合に対応 (E型に加入が必要)

補償内容と保険料は8・9面をご覧ください

ライフステージ別モデルプラン

CASE 1 シングル20代~

若い年代のうちは、自己啓発や趣味などお金の使い道も多く、なかなかお金が貯まらないもの。医療保険などの備えはどうしても後回しになりがちです。急にお金が必要になったとき、若い年代のうちは預貯金での用意は難しい。そんな年代の方こそ、まずは医療補償と賠償リスクに備えておくと安心です。

ポイント 預貯金と必要な医療費の関係を図表化してみると元気な若い世代でもそれなりの医療費の備えが必要になりますね。

モデルプラン(24歳)

病気・ケガ B型	3口	660円
先進医療 S型	1口	30円
個人賠償 Z1型	1口	100円

保険料 月々790円

ライフステージ別モデルプラン

CASE 2 ファミリー20・30代~

結婚・子どもの誕生・マイホーム取得などライフステージに大きな変化が生じたり、まとまったお金が必要になる年代は、自身と家族を守るための保険を考える必要があります。

ポイント 賢く節約して医療補償に備えよう
「わたしのお守り」で保険料を賢く抑え、医療補償にしっかり備えておきましょう。

特に女性の場合、妊娠・出産の際に異常分娩に伴う突然の入院の可能性も視野に入れ、医療補償を早めに検討しましょう。

モデルプラン(32歳)

病気・ケガ B型	5口	1,300円
先進医療 S型	1口	30円
個人賠償 Z1型	1口	100円

(29歳)配偶者

病気・ケガ B型	5口	1,200円
先進医療 S型	1口	30円

保険料 月々1,230円

「自転車保険について知りたい」という声が増えています 子育てファミリー必見！ 自転車保険ってなに？

当時ニュースでも話題になった事例です。現在も同様の事故は残念ながら続いています

自転車の重大事故によって高額な賠償金を請求されるケースが増えています

自転車事故の高額賠償例

9,521万円

男子小学生(11歳)が夜間、帰宅途中に自転車で走行中、歩道と車道の区別のない道路を歩行中の女性(62歳)と正面衝突。女性は頭蓋骨骨折等の傷害を負い、意識が戻らない状態となった。
(神戸地方裁判所、2013年7月4日判決)

9,330万円

男子高校生が夜間、イヤホンで音楽を聞きながら無灯火で自転車を運転中に、パトカーの追跡を受けて逃走し、職務質問中の警察官(25歳)と衝突。警察官は、頭蓋骨骨折等で約2か月後に死亡した。
(高松高等裁判所、2020年7月22日判決)

9,226万円

男子高校生が昼間、自転車横断帯のかなり手前の歩道から車道を斜めに横断し、対向車線を自転車で直進してきた男性会社員(24歳)と衝突。男性会社員に重大な障害(言語機能の喪失等)が残った。
(東京地方裁判所、2008年6月5日判決)

「わたしのお守り」で自転車保険が作れます

各自治体では「被害者の保護」と「経済的負担軽減」のため、自転車保険への加入を義務化する動きが進んでいます。「わたしのお守り」では個人賠償責任補償とケガの補償をセットしてオリジナルの自転車保険が作れます。

ご注意ください!

個人賠償責任補償は複数の保険につけていても、事故の際、重複して支払われない場合があります。同居のご家族の保険やご自身の他の保険(自動車保険や火災保険など)ですでに必要な補償額がついていないか必ずご確認ください。
※個人賠償責任補償は同居のご家族・別居の未婚のお子さままで補償の対象です。

こんなときもOK
離れて暮らす大学生のお子さまが自転車を利用する

こんなときもOK
配偶者が自転車通勤をしている

さらに
ご家族のケガの治療費も心配なら、同居の家族と別居の未婚のお子さままで全員補償できる **T型 + Z2型** がおすすめ

こんなときもOK
中学生のお子さまが自転車通学を始めた

モデルプラン(加入者:社員本人)

ケガ入通院補償 **E型** 1口 280円
個人賠償責任補償 **Z2型** 1口 100円
保険料 月々380円

モデルプラン(ご家族の治療費)

ケガ入通院補償 **T型** 1口 770円
個人賠償責任補償 **Z2型** 1口 100円
保険料 月々870円

ライフステージ別モデルプラン

CASE 3 ファミリー40・50代~

働き盛りで充実の年代。でも若い時に比べると健康診断に気になる数値があったり、何かと不安要素があるのでは？
自分や家族の健康、子どもの教育費、親の介護など、30代のころより具体的な心配事も増えてきます。
月々の収入と支出のバランスを見ながら、近い将来の不安に対して保険で備えるのも一つの方法です。

モデルプラン(50歳)

病気・ケガ B型	5口	1,800円
特定生活習慣病 D型	5口	450円
先進医療 S型	1口	30円
親の介護 P型	1口	1,970円

(78歳の親と仮定)
保険料 月々4,250円

ライフステージ別モデルプラン

CASE 4 アクティブな方に

コロナ禍で以前と世の中が随分変化しました。働き方も変わり、運動不足の方も多いのでは？
海外旅行はまだまだ気軽に行けるとは言い難い状況ですが、国内でのレジャーやスポーツは心身の健康維持のためにも活動を開始したいですね。
新しい「わたしのお守り」では、レジャーの保険を作ることができます。
例えばハイキング中に遭難してしまった場合に救援者費用が対象になります。
また、一眼レフカメラのレンズを破損させてしまった場合などに携行品損害が対象になります。

モデルプラン

ケガ入通院補償 E型	1口	280円
携行品・救援者費用・介護費用・被害事故 U型	1口	200円

保険料 月々480円

「どういうときに保険が使えるの？」皆さまの疑問にお答え

さまざまな場面でしっかりお守りします！

毎日過ごしていれば、いろいろ起こるあんなことやこんなこと。ケガをしたり、物を壊してしまっても「わたしのお守り」が日常やレジャー等あらゆる場面での頼れるパートナーとしてサポートします。


保険金のお支払い事例

※実際のお支払い保険金の金額は、加入プランや事故によって異なります。

ご自身・家族の補償 (ケガの事例)

スポーツで


ジョギング中に右足首を捻挫して
10日間通院した



お支払い
保険金 **3万円**

日常の不注意で


日曜大工中に誤って指を切ってしまった



お支払い
保険金 **1万円**

子どもが

子どもが通学時に走行中の自転車にぶつかりケガをした



お支払い
保険金 **13万円**

ご自身・家族の補償 (病気・携行品の事例)

外出先で


外出中、デジタルカメラを落として破損した



お支払い
保険金 **3万円**
※全損扱い(修理不能)

病気で


大腸ポリープで2日間の入院と手術を受けた



お支払い
保険金 **11万円**

帝王切開で

緊急の帝王切開のため7日間入院し、手術を受けた




お支払い
保険金 **13.5万円**

相手への補償 個人賠償の事例・日常生活で起こるトラブルは多岐に渡ります

日常の不注意で


水道の蛇口を閉め忘れマンションの階下に水漏れを起こしてしまった



お支払い
保険金 **200万円**

自転車で

自転車同士が衝突し相手にケガをさせた



お支払い
保険金 **475万円**

日常の不注意で

友人のゲーム機器を落として破損してしまった

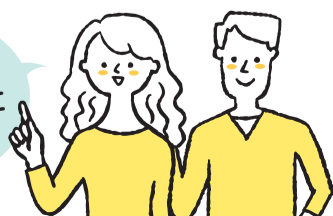


お支払い
保険金 **5万円**

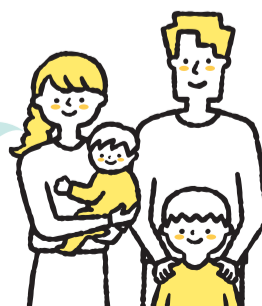
※以下の受託した財物はお支払いの対象となりません。携帯電話、スマートフォン、ノート型パソコン等

加入された方の声

賠償のお相手とのやりとりも保険会社に任せられてよかった



すぐに保険金が振り込まれたからありがたかった



初めての事故。迅速に対応してくれて心強かった



高額になる先進医療治療にどう対処しますか

先進医療特約で不安を解消できます

保険のプラン相談



先進医療の特約ってつけたほうがいいでしょうか？

先進医療とは公的医療保険の対象にするかを評価する段階にある治療・手術などで、厚生労働大臣が定める高度の医療技術を用いた療養を指します。(2022年7月1日現在、先進医療は84種類となっています)
先進医療の技術料は公的医療保険の対象外で、全額自己負担になります。その他の診察料、検査料、投薬料、入院料などは公的医療保険

が適用されます。
先進医療を受けると患者の費用負担が通常の公的医療保険診療よりも高額になるため、「先進医療特約」で備えることをおすすめします。また月々の保険料も30円と決して高くないので、いざというときのために先進医療特約(S型)をぜひご検討ください。

出典：公益財団法人 生命保険文化センター

先進医療を受けた方の声

受けられる医療機関も限られていて、通院の費用もかさむし、治療を受けるかどうか悩みました。先進医療は治療費(技術料)が高額だから、特約に入っていなかったら治療の選択肢に入れられなかったと思うので、先進医療特約に入っていて良かったです。



先進医療の技術料の例 (1件あたりの平均額)

適応症

直腸がん、
乳腺・婦人科腫瘍など

重粒子線治療

3,186,609円

適応症

肝細胞がん、
脳腫瘍など

陽子線治療

2,649,978円

適応症

閉塞性動脈硬化症※

LDLアフェレシス
療法

1,084,575円

適応症

重症肥満症(糖尿病合併)

腹腔鏡下スリーブ状
胃切除術及び十二
指腸空腸バイパス術

722,890円

適応症

子宮腺筋症

高周波切除器を
用いた
子宮腺筋症核出術

300,857円

適応症

胃がん

内視鏡的
胃局所切除術

212,000円

適応症

進行再発固形がん
(乳がん、胃がん、大腸がん等)

マルチプレックス
遺伝子パネル検査

528,000円

適応症

肺がん

細胞診検体を用いた
遺伝子検査

75,610円



上記の先進医療技術料が全額患者負担となることを考えるとわずかな保険料で備えられる「先進医療特約」(S型)はぜひ活用したいですね

※手足の血管の動脈硬化や閉塞によって血流が悪くなり、手足の先に酸素や栄養が十分に行き届かなくなる病気です。

出典：厚生労働省 先進医療会議資料より算出
2021年6月30日時点における先進医療に係る費用
2021年度実績報告(2020年7月1日～2021年6月30日)

プランの詳細を確認する

■保険期間：1年 ■適用される割引：団体割引25%・優良割引25%
 ■保険料：ご加入1口あたりの月額保険料を記載しています。
 ■保険金額：ご加入1口あたりの金額を記載しています。
 ■傷害補償：職種別A級

	補償の対象となる場合	補償内容				補償1口あたりの月払保険料 保険始期日(中途加入日)時点の満年齢																		
		1口あたりの保険金額		加入条件および口数の制限		支払限度日数等			0~14歳	15~19歳	20~24歳	25~29歳	30~34歳	35~39歳	40~44歳	45~49歳	50~54歳	55~59歳	60~64歳	65~69歳	70~74歳	75~79歳	80~84歳	85~89歳
医療補償	A型	病気・ケガによる入院・手術	入院 1,000円/日	手術 外来：入院保険金日額の5倍 入院：入院保険金日額の20倍 重大：入院保険金日額の40倍	通院 600円/日	A型・B型合計1~20口の範囲内でご加入ください	病気	入院	1回の入院につき180日限度かつ初年度加入から通算して1,000日限度	120円	120円	120円	140円	160円	170円	180円	210円	250円	340円	440円	610円	890円	1,170円	満79歳まで
	B型	病気・ケガによる入院・手術 ※病気の場合は、退院後の通院が対象					病気	入院	1回の入院につき180日限度かつ初年度加入から通算して1,000日限度	220円	220円	220円	240円	260円	270円	290円	320円	360円	470円	580円	760円	1,060円	1,370円	満79歳まで
							ケガ	入院	1回の入院につき180日限度															
	C型	特定生活習慣病による入院・手術					1回の入院につき180日限度かつ初年度加入から通算して1,000日限度	A型・B型いずれかのご加入が必要です C型・D型合計1~10口の範囲内およびA型・B型の合計口数以下でご加入ください D型はB型の口数以下でご加入ください	1回の入院につき180日限度かつ初年度加入から通算して1,000日限度	20円	20円	20円	20円	20円	20円	30円	50円	80円	130円	170円	250円	350円	480円	満79歳まで
D型	特定生活習慣病による入院および退院後通院・手術	600円/日	特定疾病	通院	30円	30円	30円	30円	30円	30円	40円	60円	90円	150円	190円	280円	390円	530円	満79歳まで					
S型	先進医療等による治療を受けた場合	支払限度額：500万円	A型・B型いずれかの加入が必要です	先進医療等による治療を受けた時に500万円まで補償します	30円	30円	30円	30円	30円	30円	30円	30円	30円	30円	30円	30円	30円	30円	30円	30円	30円	満79歳まで		

傷害補償	E型	入院	1,500円/日	手術	外来：入院保険金日額の5倍 入院：入院保険金日額の20倍 重大：入院保険金日額の40倍	通院	1,000円/日	1~10口の範囲内でご加入ください T型と重複してご加入できません	ケガ	入院	1,000日限度	280円	280円	280円	280円	280円	280円	280円	280円	280円	280円	280円	280円	280円	280円	280円	280円	280円	280円	280円	満84歳まで			
	J型	急激かつ偶然な外来の事故によるケガ	死亡	100万円	後遺障害	障害の程度に応じて死亡保険金額(100万円)の4%~100%	J型・K型から1つお選びください 1~20口の範囲内でご加入ください	事故発生の日からその日を含めて180日以内に死亡または後遺障害が生じた場合	80円	80円	80円	80円	80円	80円	80円	80円	80円	80円	80円	80円	80円	80円	80円	80円	80円	80円	80円	80円	80円	80円	80円	80円	満84歳まで	
	K型	後遺障害	障害の程度に応じて死亡保険金額(100万円)の4%~100%	事故発生の日からその日を含めて180日以内に後遺障害が生じた場合	60円	60円	60円	60円	60円	60円	60円	60円	60円	60円	60円	60円	60円	60円	60円	60円	60円	60円	60円	60円	60円	60円	60円	60円	60円	60円	60円	60円	満84歳まで	
	T型(家族型)	本人およびご家族の急激かつ偶然な外来の事故によるケガ	入院	本人：1,000円/日 配偶者・親族：800円/日	手術	外来：入院保険金日額の5倍 入院：入院保険金日額の20倍 重大：入院保険金日額の40倍	通院	本人：600円/日 家族：400円/日	1~10口の範囲内でご加入ください E型と重複してご加入できません	ケガ	死亡・後遺障害	事故発生の日からその日を含めて180日以内に死亡または後遺障害が生じた場合	770円	770円	770円	770円	770円	770円	770円	770円	770円	770円	770円	770円	770円	770円	770円	770円	770円	770円	770円	770円	770円	770円

交通傷害補償	G型	入院	1,500円/日	手術	外来：入院保険金日額の5倍 入院：入院保険金日額の20倍 重大：入院保険金日額の40倍	通院	1,000円/日	1~10口の範囲内でご加入ください	交通事故	入院	1,000日限度	100円	100円	100円	100円	100円	100円	100円	100円	100円	100円	100円	100円	100円	100円	100円	100円	100円	100円	100円	100円	100円	満84歳まで		
	M型	交通事故によるケガ	死亡	100万円	後遺障害	障害の程度に応じて死亡保険金額(100万円)の4%~100%	M型・N型から1つお選びください 1~20口の範囲内でご加入ください	事故発生の日からその日を含めて180日以内に死亡または後遺障害が生じた場合	20円	20円	20円	20円	20円	20円	20円	20円	20円	20円	20円	20円	20円	20円	20円	20円	20円	20円	20円	20円	20円	20円	20円	20円	20円	20円	満84歳まで
	N型	後遺障害	障害の程度に応じて死亡保険金額(100万円)の4%~100%	事故発生の日からその日を含めて180日以内に後遺障害が生じた場合	10円	10円	10円	10円	10円	10円	10円	10円	10円	10円	10円	10円	10円	10円	10円	10円	10円	10円	10円	10円	10円	10円	10円	10円	10円	10円	10円	10円	10円	満84歳まで	

支払一時金	P型	病気・ケガによる要介護2以上の認定または所定の要介護状態が90日を超えて続いた場合	100万円	1~5口の範囲内でご加入ください	お支払いは1回限り	10円	10円	10円	10円	10円	10円	20円	40円	70円	130円	260円	450円	940円	1,970円	3,970円	7,400円														
	Z1型 Z2型	第三者への賠償事故(対人・対物)	支払限度額：国内外1億円 ※国内示談交渉サービス付き	Z1型：A型・B型いずれかにご加入が必要 Z2型：E型・J型・T型・G型いずれかに加入が必要 Z1型・Z2型どちらか1口のみ加入いただけます	100円	100円	100円	100円	100円	100円	100円	100円	100円	100円	100円	100円	100円	100円	100円	100円	100円	100円	100円	100円	100円	100円	100円	100円	100円	100円	100円	100円	主契約と同じ		
携行品損害・救援者費用 介護費用・被害事故	U型	携行品損害・救援者費用・介護費用・被害事故の損害・費用が発生した場合	携行品損害 救援者費用	支払限度額：30万円(新価) (自己負担額：1事故3千円) 500万円(実費)	U型・W型はE型の加入が必要 V型はT型の加入が必要	200円	200円	200円	200円	200円	200円	200円	200円	200円	200円	200円	200円	200円	200円	200円	200円	200円	200円	200円	200円	200円	200円	200円	200円	200円	200円	200円	200円	主契約と同じ	
	V型(家族型)	介護費用	介護費用	支払限度額：3,000万円		470円	470円	470円	470円	470円	470円	470円	470円	470円	470円	470円	470円	470円	470円	470円	470円	470円	470円	470円	470円	470円	470円	470円	470円	470円	470円	470円	470円	主契約と同じ	
	被害事故	被害事故	支払限度額：3,000万円	110円		110円	110円	110円	110円	110円	110円	110円	110円	110円	110円	110円	110円	110円	110円	110円	110円	110円	110円	110円	110円	110円	110円	110円	110円	110円	110円	110円	110円	110円	主契約と同じ
	W型	携行品損害が発生した場合	携行品損害	支払限度額：30万円(新価) (自己負担額：1事故3千円)		110円	110円	110円	110円	110円	110円	110円	110円	110円	110円	110円	110円	110円	110円	110円	110円	110円	110円	110円	110円	110円	110円	110円	110円	110円	110円	110円	110円	110円	110円

ゴルフ	ゴルフ中の賠償責任	ゴルファー自身の身体傷害				ゴルフ用品の損害	ホールインワン・アルバトロス	支払限度日数等			月払保険料	
		死亡	後遺障害	入院日額	手術			死亡・後遺障害	入院	通院		
R1型	1億円	550万円	左記の金額の100%~4%	7,500円/日	外来：入院保険金日額の5倍	5,000円/日	30万円	100万円	ゴルフ中のケガ	死亡・後遺障害	事故発生の日からその日を含めて180日以内に死亡または後遺障害が生じた場合	810円
R2型		550万円		7,500円/日	入院：入院保険金日額の5倍	5,000円/日	20万円	50万円		入院	1,000日限度	440円
R3型		550万円		7,500円/日	入院：入院保険金日額の10倍	5,000円/日	20万円	30万円		通院	1回の入院につき90日限度(事故発生の日からその日を含めて1,000日以内の通院が対象)	310円
R4型		550万円		7,500円/日	5,000円/日	10万円	20万円	20万円				210円
R5型	【オプション】ホールインワン・アルバトロス費用のみ							50万円			330円	
R6型	※E型・T型いずれかの加入が必要です							30万円			200円	
R7型								20万円			130円	
R8型								10万円			70円	

●保険料は、保険始期日(中途加入日)時点の満年齢によります。 ●年齢は、保険期間の初日現在の満年齢(中途加入の場合は、中途加入日時点)とします。 ●ご契約は1年ごとの更新となりますので、更新加入の保険料は、更新時の保険始期日時点の満年齢による保険料となります。
 ●団体割引、過去の損害率による割引は、本団体契約の前年のご加入人数や保険金のお支払い状況により決定しています。次年度以降、割引率が変更となることがありますので、あらかじめご了承ください。また団体のご加入人数が10名を下回った場合は、この団体契約は成立しませんので、ご了承ください。
 ●A型・B型・C型・D型・E型・T型・G型は手術保険金倍率変更特約および重大手術保険金倍率変更特約がセットされています。 ●C型・D型は特定生活習慣病補償特約がセットされています。 ●A型・B型・E型・J型・K型・T型は天災危険補償特約がセットされています。 ●G型・M型・N型は交通傷害危険のみ補償特約がセットされています。
 ●R1型・R2型・R3型・R4型はゴルフ中のみ傷害危険補償特約がセットされています。 ●商品の正式名称は医療保険基本特約・疾病保険特約・傷害保険特約セット団体総合保険、傷害総合保険です。

介護にかかる費用を知っておきましょう

認知機能低下の予防から介護までサポート

「わたしのお守り」で介護費用を対象とするプランはP型です。

データで見る 介護にかかる費用

過去3年間に介護経験のある人への調査

介護期間
平均約5年1か月一時的に
かかった費用
平均74.4万円
(自己負担分)月々の費用
平均8.3万円
(自己負担分)介護状態になった後の
月々支出は？

介護状態になった後も今までと同じように生活費はかかります。

- 介護保険料・国民健康保険・後期高齢者医療保険等の保険料
- 介護サービス利用料の自己負担分(所得に応じて費用負担割合あり、原則1割負担)
- 医療費
- 税金(固定資産税・住民税など)
- 住居費/水道光熱費
- 食費/日用品・消耗品費 など

一時的にかかる費用としては、介護施設入居費用や住宅を改修した費用などが含まれます。

生命保険に関する全国実態調査/2021年度 出典：公益財団法人生命保険文化センター



SOMPO SOMPO SUPPORT PROGRAM

認知症サポートプログラム 認知機能低下の予防から介護まで幅広くサポート


認知症サポート SOMPO笑顔倶楽部

SOMPO笑顔倶楽部は、MCI（軽度認知障害）の早期発見や認知機能の低下の予防に寄与するサービスから、万が一要介護状態になった場合の介護サービス紹介等まで一貫した情報をWEB上で加入者の皆さまにご提供します。

※「介護一時金支払特約（P型）」にご加入のお客さま、そのご家族の方限定でご利用いただけます。

主なコンテンツ

認知症知識・最新情報

介護に関する基本知識、認知症やMCIの最新情報、専門家のコラム、早期発見・予防に向けた行動などをご提供致します。

認知機能チェック

認知症・MCIの予兆を把握（チェック）するサービスをご提供します。認知機能チェックを習慣化し、自身の変化を捉えることが予防につながります。

サービスナビゲーター

お客さまの日常生活の状況やお住まいの地域等から、認知機能低下予防に向けておすすめのサービスをご提示します。

認知機能の低下の
予防サービスの紹介予兆把握、運動、睡眠、学習、言語、音楽、心理相談など、認知機能低下の予防につながるサービスをご紹介します。
※パートナー企業が提供し、提供サービスは有償・無償いずれもあります。介護に関する
サービスの紹介SOMPOホールディングスグループの介護会社「SOMPOケア」を中心とした介護に関するサービス（介護相談、施設見学、体験入居、介護実技研修等）をご紹介します。
※パートナー企業が提供し、提供サービスは有償・無償いずれもあります。

※SOMPO笑顔倶楽部のURLやご利用方法はご加入後にご案内致します。

(注1) 本サービスの詳しい内容につきましては、SOMPO笑顔倶楽部のサービス利用規約をご確認ください。

(注2) お住まいの地域や、やむを得ない事情によってサービスのご利用までに日数を要する場合やサービスをご利用いただけない場合があります。

(注3) 本サービスはSOMPO笑顔倶楽部を運営する損保ジャパンのグループ会社およびその提携先の企業が提供するサービスです。

(注4) 本サービスは、サービスパートナー企業のサービスについて、損保ジャパンが紹介するものです。サービスをご利用の場合にかかる費用はお客さまのご負担となります。

(注5) 本サービスは、サービス利用時点における介護一時金支払特約（P型）の加入者、被保険者およびその家族の方がご利用できます。

◆サービス内容は、今後変更となる場合があります。

フレイルをご存じですか？

加齢による心身の衰えにご注意を

要介護になってしまう前にできることはあるかしら？



フレイルとは

加齢により心身が老い衰えた状態をいいます。

健康な状態からフレイルという中間の段階を経て要介護状態へ陥ると考えられています。

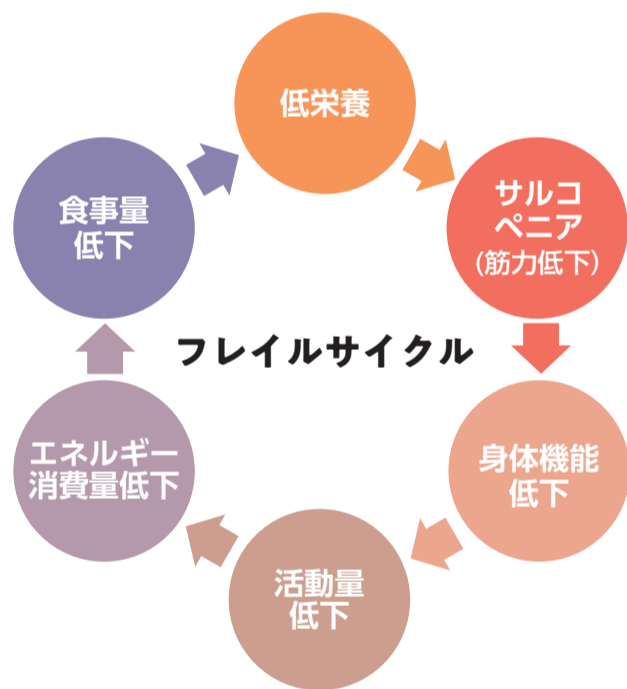
フレイルの状態になると風邪をこじらせて肺炎を発症したり、だるさのために転倒・骨折等をする可能性があります。また、逆に病気やケガの入院をきっかけにフレイルになることもあります。

加齢による衰えは自然の摂理ではありますが、フレイルをきっかけに要介護状態になることは誰も望んではいないはずで

す。フレイルの状態に周りが早く気づき、適切に対応することで再び健康な状態に戻ることもできます。

フレイルサイクル解消へ

フレイルサイクルを断ち切ったり、フレイルサイクルのスピードを遅くするための方法として、持病のコントロール、運動療法、栄養療法、感染症の予防などが挙げられます。



日常からできること

現役世代も意識しよう

筋肉量は40代から徐々に低下するといわれています。

フレイル状態にはまだ早い40代から、まずは日々の食事や適度な運動で筋力維持を心掛けましょう。

筋肉をつけるために必要な良質なたんぱく質を摂れるような食事を意識しましょう。

たんぱく質は、肉、魚、大豆、卵、乳製品などに豊富に含まれるので、意識的に摂取することが大切です。

参考文献：一般社団法人日本老年医学会HPより

ランチに一品追加！

コンビニで買えるたんぱく質の摂れる食品

今、流行っているサラダチキンや栄養の優等生のゆで卵の他に、食べやすさで選びました！



茶わん蒸し



枝豆



ヨーグルト

朝・昼・晩、偏りなく食べることが大事なので、まずは食べやすいものから意識的に摂取できるといいですね



新型コロナウイルスに感染した場合の対応について

新型コロナウイルスに感染し、病院に入院した場合は医療補償の入院保険金の対象となります。

軽症や無症状の方等が自宅やホテル等の臨時施設または自宅で療養する場合は、医師の指示であれば「入院」とみなし、入院保険金の対象になります。

自治体によっては、保健所の担当者等による「宿泊・自宅療養証明書」が発行されるケースがあり、新型コロナウイルスによる療養機関等が確認できる場合は、医師の診断書と同様に扱います。

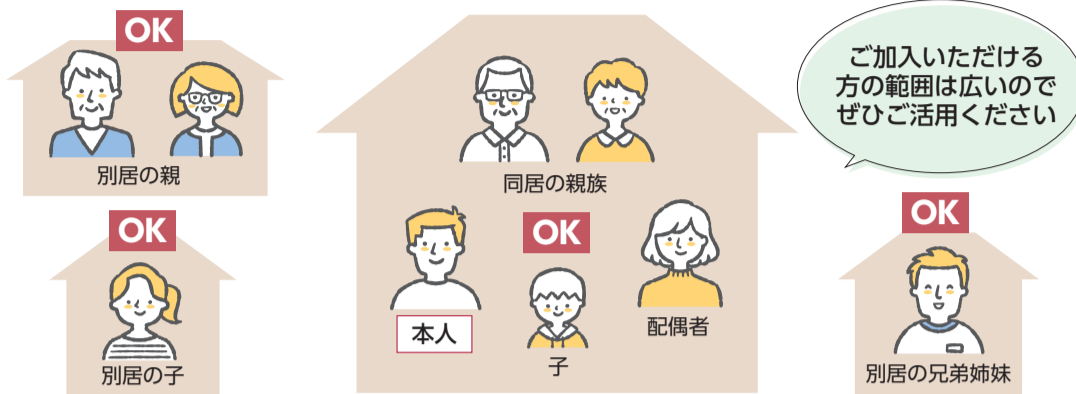
対象の可否については実際にご請求いただく際に書類の記載内容を保険会社の担当部署で確認し、判断致しますので、まずはお問い合わせください。

2022年8月現在

ご加入に際して特にご確認いただきたい事項や、ご加入者にとって不利益になる事項等、特にご注意いただきたい事項はWEBのお手続きサイトまたは取扱代理店のホームページに記載しています。事前に必ずお読みいただけますようお願い致します。加入者ご本人以外の被保険者(保険の対象となる方)にもご確認いただくようお願いください。

ご加入いただける範囲

昭和電工グループの在職者ご本人とご家族
在職者ご本人の加入有無にかかわらず、ご家族だけでもご加入いただけます。



ご加入いただける年齢

	新規・追加	継続
医療補償(病気・ケガ)	満79歳以下	満79歳以下
傷害補償	満79歳以下	満84歳以下
個人賠償特約	主契約と同じ	
介護特約	満79歳以下	満89歳以下

	新規・追加	継続
ゴルファー補償	年齢問わず	
携行品	主契約と同じ	
携行品・救護者費用・介護費用・被害事故	主契約と同じ	

保険期間

2022年12月25日午後4時から
2023年12月25日午後4時まで

- 通年で中途加入することができます。
毎月14日締切、当月25日補償開始となります。補償終了は2023年12月25日午後4時までとなり、以後1年毎の自動更新です。
- 内容のご変更や脱退を希望される場合は、お問い合わせ窓口までお申し出ください。

保険料

2023年3月分給与から毎月控除

※中途加入した場合は、加入日の3か月後から毎月控除となります。

税法上の取り扱い (2022年8月現在)

介護医療保険料控除の対象になる補償種類

介護補償、医療補償

所得税について最高40,000円まで、住民税については最高28,000円まで毎年の課税対象額から控除されます。

保険金の税法上の取り扱い (2022年8月現在)

相続税 本人の死亡保険金は、生命保険金などを含め「500万円×法定相続人」までは非課税となります。

所得税(一時所得) 家族の死亡保険金を本人が受け取る場合には一時所得となり、所得税の対象となります。

ご退職後の継続について

保険期間の途中で退職される場合は、残り期間の保険料を一括でご精算させていただくことで保険期間終了日まで補償を継続することができます。

ご退職と同時に脱退を希望される場合は、補償終了日までの保険料をご精算させていただきます。

ご退職に際してお手続きが必要となりますので取扱代理店までご連絡ください。

※昭和電工グループご退職者専用の補償もご用意しておりますので、別途ご案内させていただきます。

WEBでお手続きされる方へ

WEBでお手続きされる方は、「わたしのお守り」記載の文言を以下に読み替えてご確認ください。

読み替え前	読み替え後
加入・変更依頼書	申込画面
告知書	告知画面
提出	入力
記入	入力

※1 WEBでのお手続きは、WEB募集を導入(ご案内)されている団体の場合に限りです。

※2 WEBでお手続き可能な期間は、別途ご案内の更新募集の期間に限りです。

健康状態に関する告知事項

告知の大切さについてのご説明

健康状態の告知が必要な場合

医療補償(病気・ケガ) A型・B型・C型・D型・S型

- (1) 新規でご加入される場合
- (2) 現在ご加入されている「医療補償(病気・ケガ)」の補償内容を追加・増額される場合

介護一時金支払特約 P型

- (1) 新規でご加入される場合
- (2) 現在ご加入されている「介護一時金支払特約」の補償内容を増額される場合

告知事項はご家族の方の分を含めてご本人が事実を十分ご確認ください

- 口頭でお話し、または資料提示されただけでは告知していただいたことにはなりません。
- 告知の内容が正しくないと、ご契約の全部または一部が解除になり保険金がお受け取りいただけない場合があります。
- 昭光通商保険サービスのホームページ掲載の「ご加入に際して、特にご注意いただきたいこと(注意喚起情報のご説明)」を必ずお読みください。

健康状態に関する告知事項について

健康状態に関する告知事項については、別途「WEB ENTER内、告知欄または加入・変更申込書」にてご確認ください。

【ご注意】

加入・変更申込書にご記入いただいた内容および告知事項が事実と異なる場合や事実を記載しなかった場合には、契約を解除し保険金をお支払いできないことがありますので、ご注意ください。

〈個人情報の取り扱いについて〉

- この契約は、昭和電工株式会社(以下、保険契約者といいます)を保険契約者、昭光通商保険サービス(株)および(株)日立保険サービス(以下、取扱代理店といいます)を取扱代理店とし、保険契約者・制度採用会社(以下、制度採用会社といいます)の所属員を加入対象とする保険です。
- 保険契約者・制度採用会社・取扱代理店は、当該保険の運営・事務手続きのために加入対象者(以下、被保険者といいます)の個人情報(氏名、性別、生年月日、健康状態等)(以下、個人情報といいます)を利用し、また、保険契約者が保険契約を締結した損害保険ジャパン(株)(以下、損保ジャパンといいます)へ、取得した個人情報を提供します。
- 制度採用会社は、所属する被保険者(本人)の所属情報に変更があった場合には、保有・管理する更新後の所属情報を、保険契約者に提供し、保険契約者は損保ジャパンに所属更新の目的で、変更後の所属情報を提供します。
- 損保ジャパンは、本契約に関する個人情報を、本契約の履行、損害保険等損保ジャパンの取り扱う商品・各種サービスの案内・提供、等を行うために取得・利用し、その他業務上必要とする範囲で、業務委託先、再保険会社、等(外国にある事業者を含みます)に提供等を行う場合があります。また、契約の安定的な運用を図るために、加入者および被保険者の保険金請求情報等を契約者に対して提供することがあります。なお、保健医療等のセンシティブ情報(要配慮個人情報を含みます)の利用目的は、法令等に従い、業務の適切な運営の確保その他必要と認められる範囲に限定します。個人情報の取り扱いに関する詳細(国外在住者の個人情報を含みます)については損保ジャパン公式ウェブサイト(<https://www.sompo-japan.co.jp/>)をご覧ください。取扱代理店または損保ジャパンまでお問い合わせ願います。申込人(加入者)および被保険者は、これらの個人情報の取り扱いに同意のうえご加入ください。

お手続き・加入内容はWEBからご確認いただけます

昭和電工グループの セットプランにご加入のお客さま

セットプランから自由設計に変更になります。加入依頼書をご自宅へ送付致しますので読み替えプランをご確認ください。読み替えプランからご自身で改めて設計することも可能です。

お手続き・加入内容はWEBからもご確認いただけます。

昭和電工マテリアルズグループの プランにご加入のお客さま

お手続き・加入内容はWEBからご確認いただけます。

ご勤務先によりWEBのみのご案内と加入依頼書のご案内に分かれます。ご不明な点等ございましたら取扱代理店までお申し出ください。

新規でご加入を 検討のお客さま

お手続き・加入内容はWEBからご確認いただけます。

加入依頼書に記入する形式でお手続きを希望される場合は、恐れ入りますが取扱代理店までお申し出ください。

加入依頼書でお手続きされる方は右記のURLまたはQRコードよりご加入に際して特に大切なことを記載した『この保険のあらまし』を必ずご一読ください。

<https://www.shoko-hoken.co.jp/uploads/files/2022notice.pdf>



お手続き・加入内容のWEBサイトでの確認方法

スマートフォンから



スマホ用
二次元コード



パソコンから

パソコンの場合は、専用サイト
https://www.shoko-hoken.co.jp/group/insurance/dantai_shogai/go_group.html
にアクセスしてお手続きください。

WEBのお手続きサイトの 入力内容

- ①ログイン
氏名コードの入力と
任意のパスワードを設定
- ②加入者の情報を入力
- ③補償の対象者を確定
- ④プランの確定
- ⑤健康告知
- ⑥最終確認
- ⑦申込確定



操作方法が分からない場合は、取扱代理店までご連絡ください。操作方法をアシストさせていただきます。

無料サポートサービスのご案内

SOMPO

健康生活サポート サービス

受付
日時 24時間・365日

本サービスは、損保ジャパンの団体総合保険にご加入いただいている皆さまがご利用いただける各種無料電話相談サービスです。

不安を安心に変えるための充実ケア

「SOMPO 健康・生活サポートサービス」では経験豊富な看護師等専門医療スタッフが電話で健康に関するご相談にお答えしたり、医療に関する情報をご提供致します。

サポート
内容

健康
医療相談

医療機関
情報提供

専門医
相談

人間ドック等
検診・検査
紹介・予約

法律・税務
年金相談

メンタル
ヘルス相談

メンタル
ITサポート

※このご案内は、概要を示したものです。
詳しい内容については、取扱代理店または損保ジャパンまでお問い合わせください。

昭和電工グループの皆さまだからおすすめです

自動車・火災保険を割安な保険料で加入できます

初めて自動車保険や火災保険を検討される方、すでに他の保険会社や代理店でご加入中の方、保険料のお見積りや補償内容の見直しについてぜひご相談ください。
団体割引を活用し、お客さまに最適なプランを割安な保険料でご案内させていただきます。

自動車保険

割引最大で
約**28%**

単純計算すると…

例えば割引無しの契約の年間保険料が150,000円の場合、昭和電工グループの割引有りのご契約に変更すると**約42,000円節約**できることになります！

団体割引25%・団体扱年一括払割引5%
※月払の場合は5%の分割による割増が無しになります

※自動車保険の団体割引率は、昭和電工団体扱自動車保険の「ご契約台数」と「損害率」に応じて毎年算出され変動する場合があります。
(団体割引率25%は保険開始日が2022年3月1日から2023年2月28日のご契約に適用されます)

⚠️ 見落としがちな補償を解説します！
自動車保険担当者がおすすめする
弁護士費用特約

交通事故に遭い、自分の側にも過失がある場合には、保険会社が示談を代行します。

しかし、停車中の追突事故など、交通事故の原因が相手方だけにあり、自分に過失が全くない事故(いわゆるもらい事故)の場合、保険会社が相手方と示談交渉することが法律上認められていません。

そのため、自分自身で相手方(任意保険会社)と示談交渉を行わなければなりません。

このようなときに、弁護士費用特約を利用すれば、弁護士費用を負担することなく、弁護士に**示談交渉を代行**してもらえます。また、**調停や訴訟**になった場合にも、弁護士に任せることができます。

そのほかに、相手が無保険の場合で損害賠償請求を無視して交渉に応じず裁判を起こさなければならないようなケースでも、**弁護士費用特約**を利用すれば持ち出しなく裁判を起こすことができます。

火災保険

割引最大で
約**9.75%**

単純計算すると…

例えば割引無しの契約の年間保険料が100,000円の場合、昭和電工グループの割引有りのご契約に変更すると**約9,750円節約**できることになります！

団体割引15%・団体扱5年長期割引15%

ご自宅やセカンドハウスの火災保険だけでなく、単身赴任先の賃貸のお部屋(家財)の火災保険も割引価格でご加入いただけますのでぜひお問い合わせください。



⚠️ 見落としがちな補償を解説します！
火災保険担当者が伝えたい
水災補償と水漏れの補償の違い

近年、記録的な短時間集中豪雨による洪水や台風の災害などの被害に接することが増えています。河川の氾濫などによる床上浸水や大雨による土砂災害の被害を補償するのが水災補償です。

地域の危険度を示すハザードマップを各自治体で用意しているのでご自宅の周辺の確認し、危険度と火災保険の補償範囲がマッチしているかチェックすることをおすすめします。

また、よくご質問を受けるのですが、**水漏れの補償**は以下のような事例が対象となります。

- 給排水設備からの水漏れで室内や家財が水浸しになった
- ※給排水設備とは、水道管や排水管、貯水タンク、給水タンク、トイレの水洗用の設備、スプリンクラー、スノーダクトを指します。

水災・水漏れともに火災保険の中では事故(請求件数)が多い事例です。不測の事態が起きたとき、まずは保険会社または取扱代理店までご相談ください。

お見積りのご依頼は

昭和電工グループでは団体扱の自動車保険・火災保険は損害保険ジャパン株式会社にて引き受けをしております。お見積りをご希望の際は、本紙16面に記載の最寄りのお問い合わせ先にご連絡いただくか、右記のアドレスまでお申し付けください。



naho-inoue@shoko.co.jp

節電のためにできることは — クイズで学ぼう！省エネの基本

少しでも家計の負担や地球環境負荷を減らすために 知っておくと役立つ「家庭でできる省エネ」クイズ！

Q 冷蔵庫はできるだけコンパクトなものを使ったほうが省エネになる？

YES or NO

A 必ずしも容量が大きくなると必要な電力が増えるわけではありません。むしろ少し大きめのものを使用することで効率が上がり、電気代が節約できます。



冷蔵庫は家電製品の中で電気代がかかるものなので、買い替えの際は省エネの視点からも検討すると良いでしょう。

また10年前に比べて現在の冷蔵庫は約43%消費電力が削減されているので古いものを長く使うより、省エネ性能の高い冷蔵庫に買い替えたほうが消費電力を抑えられるのでお得です。

詳しくは下記URL(環境省「省エネ製品買換ナビゲーション」)をご覧ください。



<https://ondankataisaku.env.go.jp/shinkyusan/>

家電製品のうち22品目において省エネ情報の提供が義務化されています。商品購入時に省エネ情報を確認することをおすすめします。

1 省エネ性能

★★★★☆ 4.4

2

省エネ基準達成率
131%

目標年度2026年度

年間消費電力量
131 kWh/年

この製品を1年間（1日に5.1時間）使用した場合の目安電気料金

3 1,240 円

目安電気料金は、年間消費電力量に平均的な電気料金単価27円/kWhを乗じて算出しており、使用時間の外にも使用条件や電力会社等により異なります。使用期間中の環境負荷に配慮し、省エネ性能の高い製品を選びましょう。

TLV-R0308

1 多段階評価点

省エネ性能を高い順に5.0～1.0の41段階で表示しています

2 省エネルギーラベル

家電製品区分ごとの省エネ基準達成率とエネルギー消費効率を表示しています

3 年間目安エネルギー料金

該当の製品を1年間使用した場合の経済性を目安として表示しています

第1回 秋の川柳大賞 川柳募集

「わたしのお守り」
保存版
発行記念

保険にまつわる川柳を募集いたします。奮ってご応募ください。

応募要件

対象は、昭和電工グループに所属する方・そのご家族です。
お題は「お守り」または「保険」で自由に表現してください。
未発表の作品に限ります。
おひとり様何点ご応募いただいても構いません。

募集期間

2022年11月末まで

送付先

昭光通商保険サービス
までお送りください
メールアドレス
naho-inoue@shoko.co.jp



応募時の必要事項

- ① 雅号(ペンネーム)および本名(社員の家族の場合は、社員名も)
- ② 住所
- ③ 電話番号
- ④ メールアドレス
- ⑤ 所属先会社名(社員の家族の場合は社員の所属先)

選考

昭光通商保険サービスのメンバー

各賞

最優秀賞 1名(秋の味覚プレゼント)
優秀賞 若干名

個人情報の取り扱い

応募者の個人情報については、受賞選考に関するご連絡、賞品の発送・授与のために必要な範囲のみで利用致します。

受賞作品は
来年のポスター等に
掲載させていただく
予定です

事故や保険金請求の際の連絡先

損保ジャパン・お問い合わせ窓口または下記の事故サポートセンターまでご連絡ください。

【事故サポートセンター】 ☎0120-727-110(24時間365日対応)

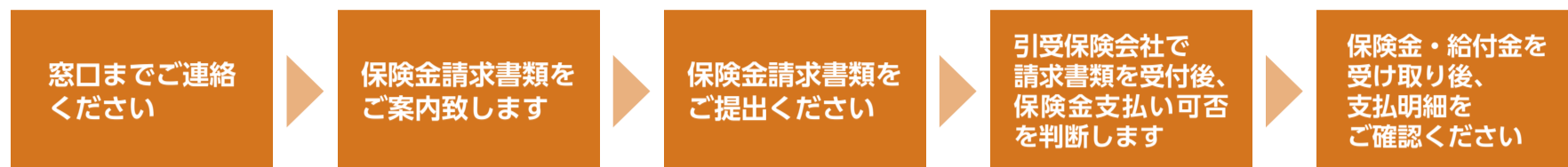
※IP電話等、上記無料回線をご利用いただけない場合には、お手数ですが下記の電話番号におかけください。

☎0422-35-4219(有料電話)



24時間
365日
対応

保険金請求の流れ



お問い合わせ窓口一覧

保険のご相談や確認は最寄りのお問い合わせ窓口までご連絡ください

昭光通商保険サービス

取扱代理店 昭光通商保険サービス株式会社(受付時間：平日の午前9時から午後5時30分まで)
〒108-8504 東京都港区芝浦3-1-1 田町ステーションタワーN31階
☎03-4363-1030 FAX03-4363-4416 ☎0120-507-511
URL : <https://www.shoko-hoken.co.jp/> Eメール : naho-inoue@shoko.co.jp(井上)

提携代理店	住所	電話番号
協和サービス(株)	〒990-0025 山形県山形市あこや町1-1-27 芦野ビル	023-622-7272
(一社)インシュアランス・エージェンシー 店名：ほけんのパイオニア	〒965-0042 福島県会津若松市大町2-14-8 鈴幹ビル	0242-23-7680
(有)静和自動車整備工場	〒329-4305 栃木県栃木市岩舟町静戸1479	0282-55-3328
光保険サービス(株)	〒370-0069 群馬県高崎市飯塚町1150-5 ユニクス高崎2階	027-364-3338
(株)ライフライン	〒368-0056 埼玉県秩父市寺尾1158-1	0494-22-7050
損保ジャパンパートナーズ(株)松本支店	〒390-0814 長野県松本市本庄1-13-5 損保ジャパン松本ビル7階	0263-38-0311
さくら保険サービス(株)	〒930-0836 富山県富山市上富居新町2-10	076-452-0690
(株)アルファ総合企画	〒529-1151 滋賀県彦根市楡町562-4	0749-28-4088
(株)タカノ保険事務所	〒590-0986 大阪府堺市堺区北波止町9-2	072-238-7933
(株)リリーほけん相談所	〒679-4129 兵庫県たつの市龍野町堂本34-6	0791-64-5555
(有)トータルサービス	〒745-0802 山口県周南市栗屋497-4	0834-25-0528
(株)保険プランニング大分	〒870-0854 大分県大分市羽屋4-1-67	097-573-6078
アイネットライフ(有)	〒890-0051 鹿児島県鹿児島市高麗町37-1	099-250-4141

日立保険サービス

取扱代理店 株式会社日立保険サービス 首都圏営業一部(受付時間：平日の午前9時から午後5時まで)
〒110-0015 東京都台東区東上野2-16-1 上野イーストタワー ☎03-6284-3450

営業所	住所	電話番号
小山営業所	〒323-0829 栃木県小山市東城南1-27-22 第2大地ビル2階	0285-28-4562
日立支社	〒317-0073 茨城県日立市幸町1-20-2 日立ライフビル1階	0294-22-6048
勝田支社	〒312-0045 茨城県ひたちなか市勝田中央14-8 ひたちなか商工会議所会館	029-274-2543
土浦営業所	〒300-0013 茨城県土浦市神立町603 (株)日立インダストリアルプロダクツ土浦事業所構内	029-831-3623
小金井営業所	〒187-8511 東京都小平市御幸町32 (株)日立国際電気 東京事業所内	042-323-6288
京葉営業所	〒275-0001 千葉県習志野市東習志野7-1-1	047-473-6601
茂原営業所	〒297-8622 千葉県茂原市早野3300番地 (株)ジャパンディスプレイCP棟1階	0475-23-6619
中部営業所	〒460-0008 愛知県名古屋市中区栄3-17-12 大津通電気ビル4階	052-243-0221
関西営業所	〒530-0004 大阪府大阪市北区堂島浜1-2-1 新ダイビル6階	06-4797-7362
四国営業所	〒760-0027 香川県高松市紺屋町9-6 高松大同生命ビル5階	087-802-4347
九州営業所	〒814-0001 福岡県福岡市早良区百道浜2-1-1 日立九州ビル11階	092-846-1370

引受保険会社 損害保険ジャパン株式会社

〒103-8255 東京都中央区日本橋2-2-10 損保ジャパン日本橋ビル(受付時間：平日の午前9時から午後5時まで)
企業営業第三部第一課 ☎03-3231-4142 企業営業第一部 職域保険室 営業グループ ☎03-3231-4208

取扱代理店は引受保険会社との委託契約に基づき、お客さまからの告知の受領、保険契約の締結・管理業務等の代理業務を行っております。したがって、取扱代理店とご締結いただいで有効に成立したご契約につきましては、引受保険会社と直接契約されたものとなります。このパンフレットは概要を説明したものです。ご加入手続きその他この保険の詳細につきましては取扱代理店または損保ジャパンまでお問い合わせください。

SJ22-06107(2022.08.16)